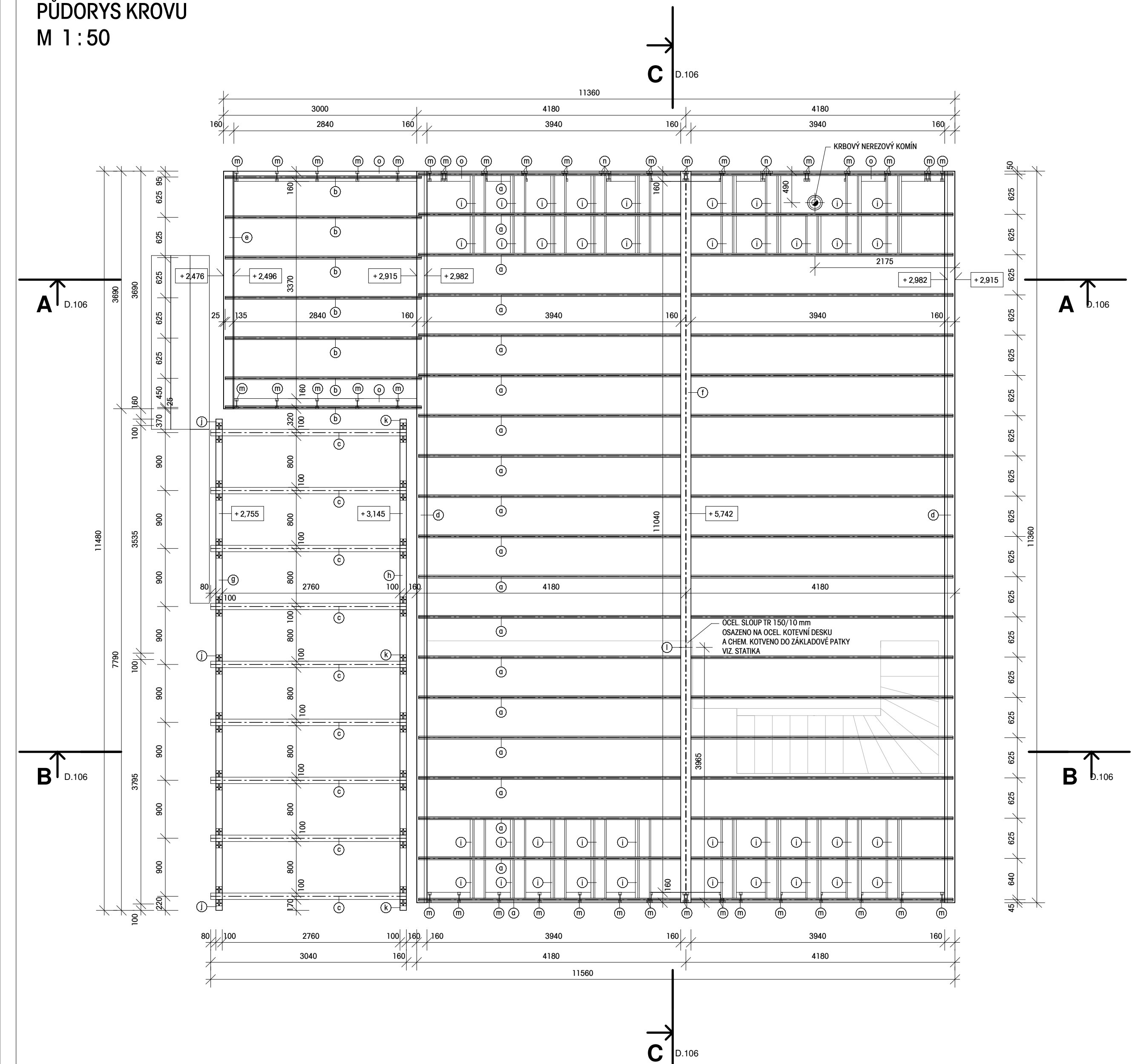
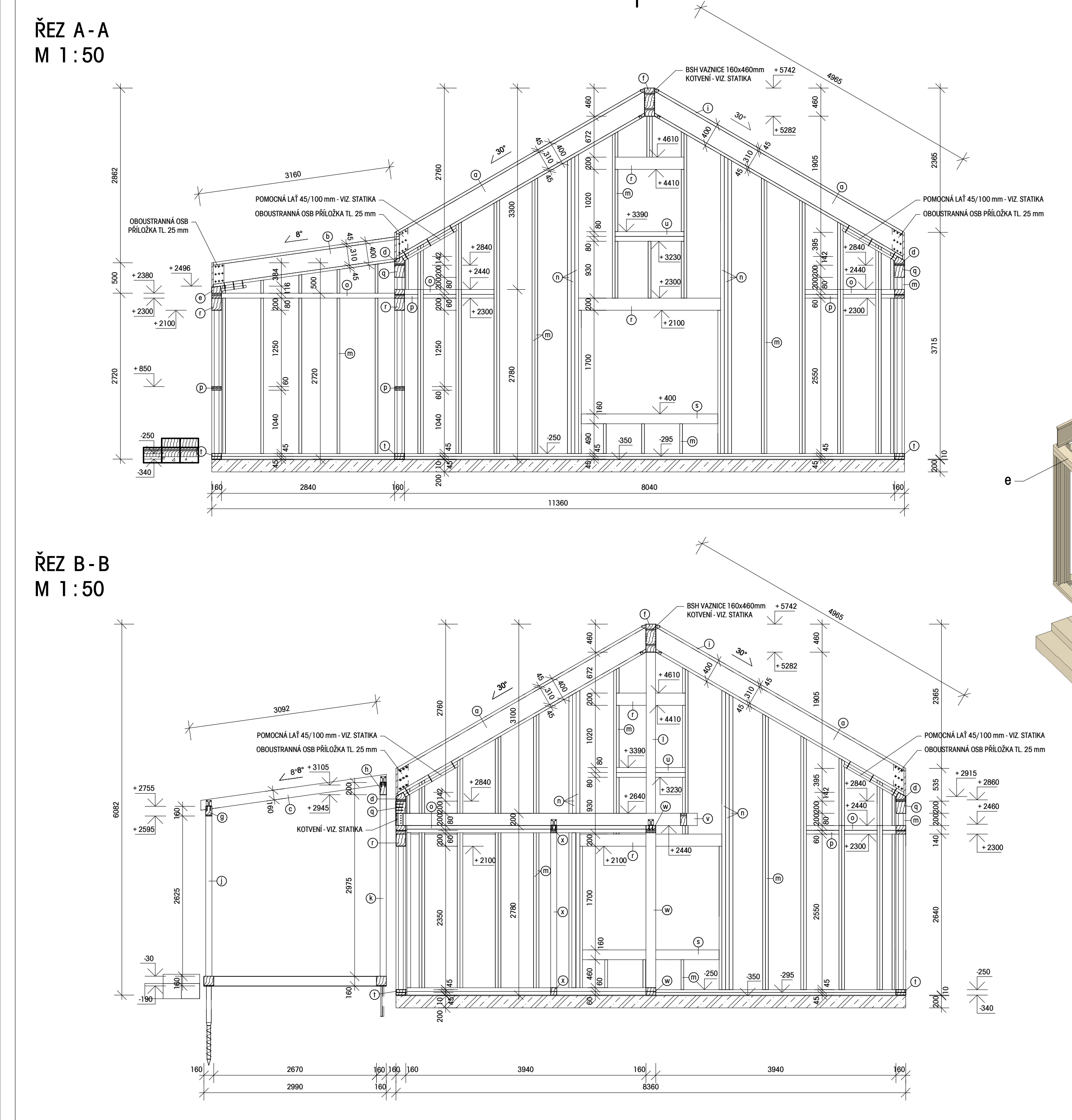


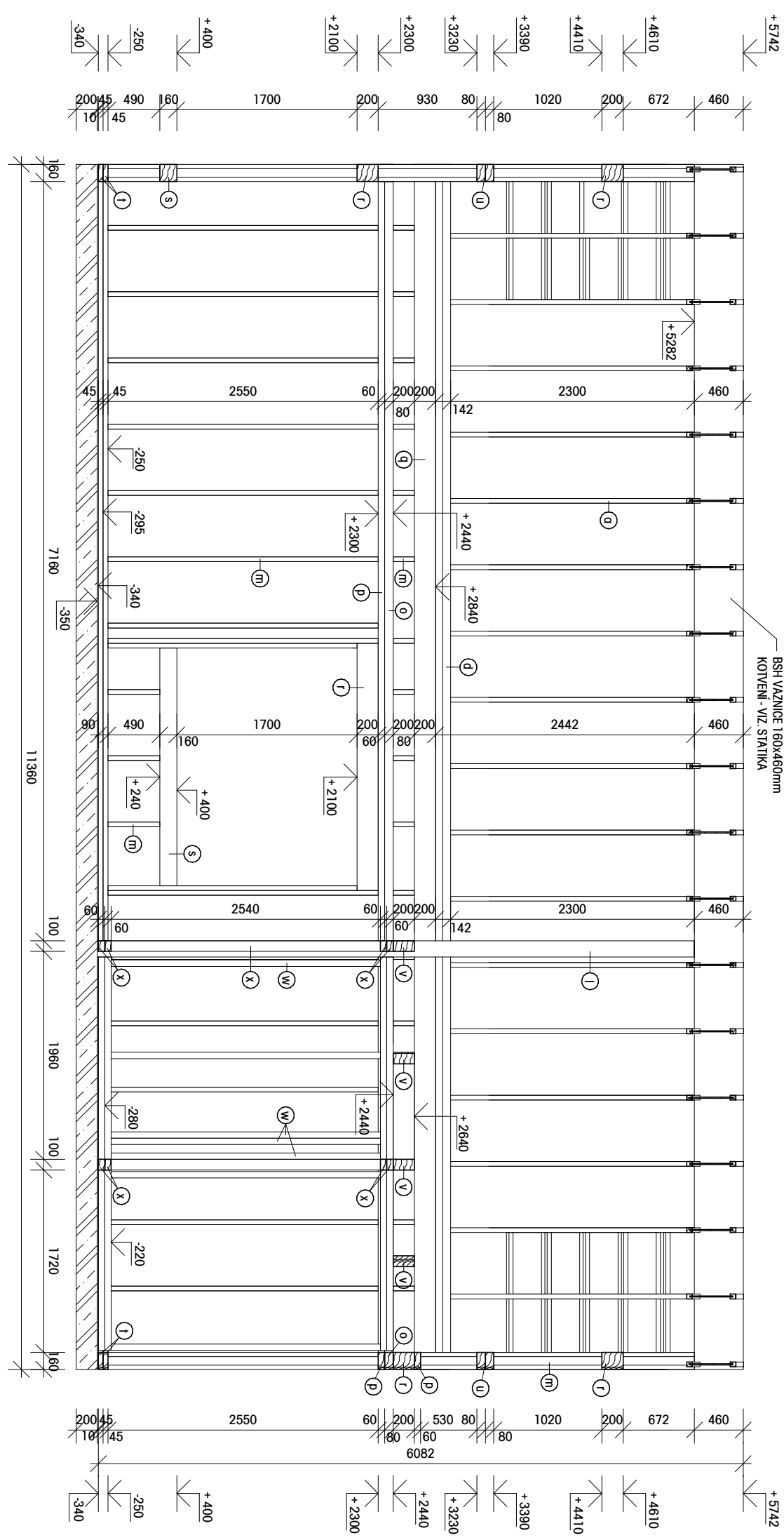
PŪDORYS KROVU
M 1 : 50



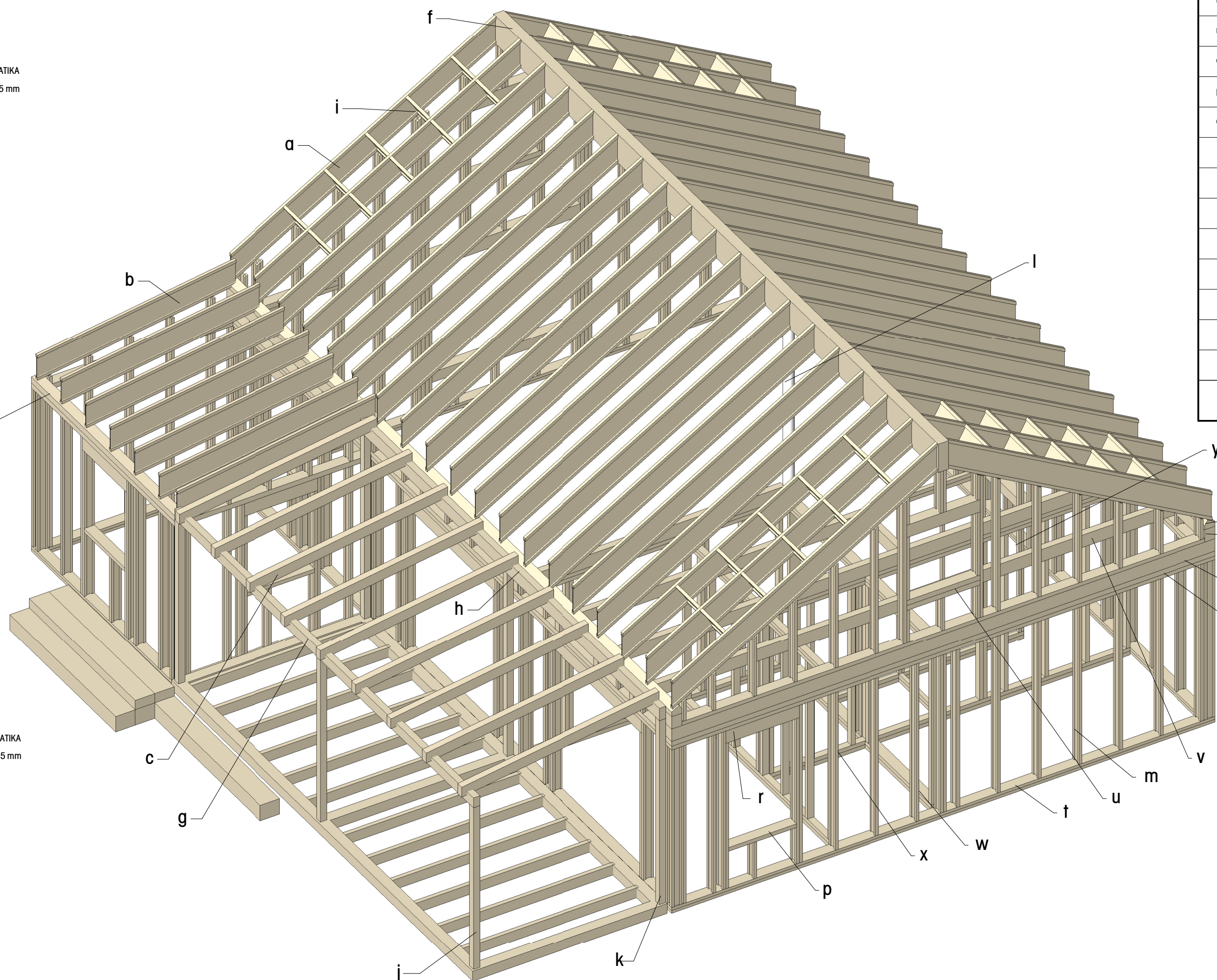
ŘEZ A-A
M 1:50



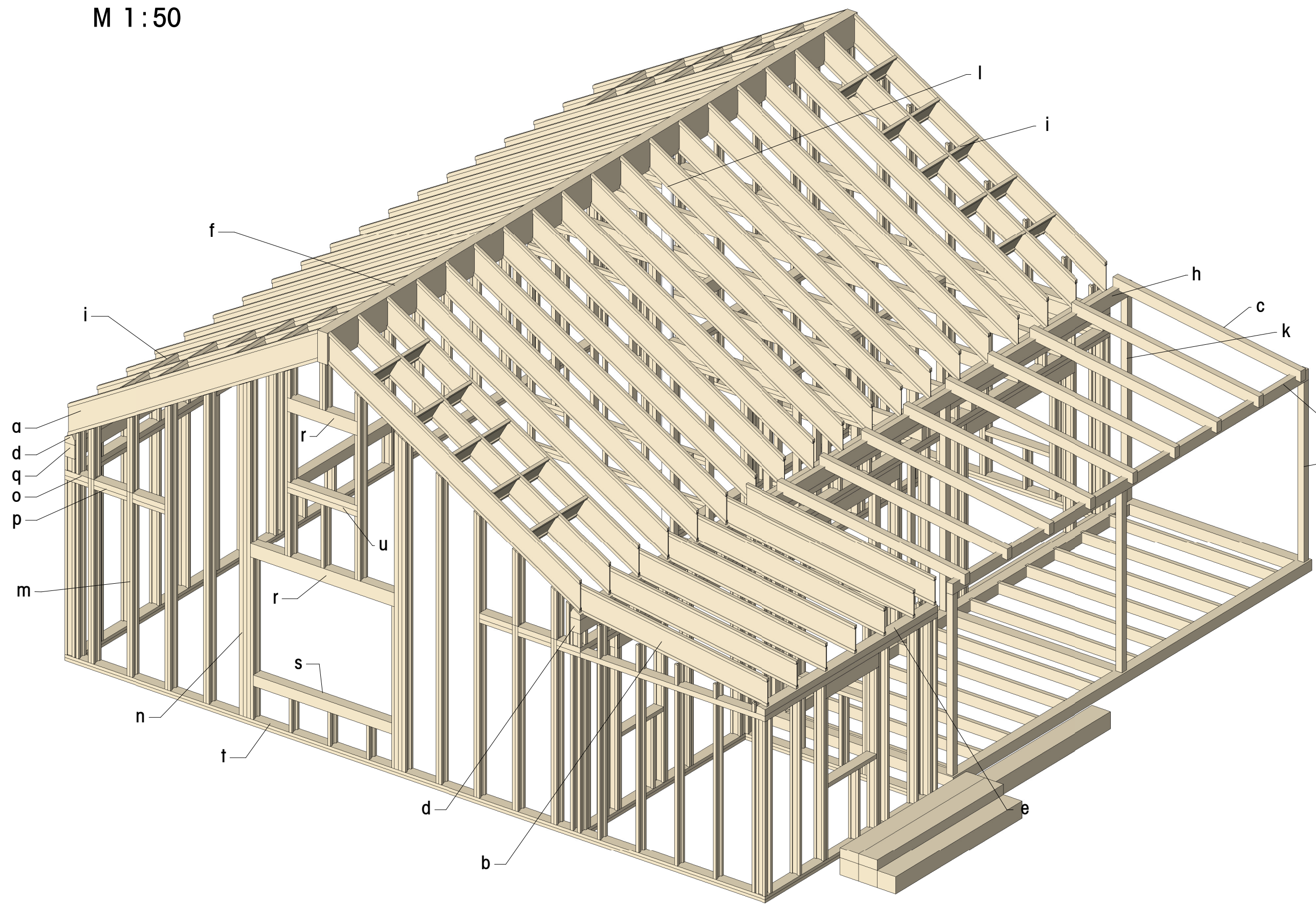
ŘEZ C - C
M 1 : 50



3D SCHÉMA KONSTRUKCE



3D SCHÉMA KONSTRUKCE M 1:50



VÝPIS PRVKŮ KROUV					
OZN.	POPIS	ROZMĚRY (MM)	KS	POZNÁMKA	
a	KROKVEJ - NOSNÍK STJ 45x400, PO 625 mm	45/400, DL 5000	38	KROKVE OSAZENY A KOVENY NA DŘEVĚNOU POZIČNOU POMOCÍ PŘÍLOŽEK 45/100 mm V VÝCHOVLOVÉ NAZVCE KOTVENY PŘES OCELOVÉ BODKY V MĚSTĚ ULOŽEN KROKVE OBOUTRANÉ ZESÍLENY OSB PŘÍLOŽKAMI TL 25 mm. KOTVENÍ - VÍZ. STATIKA	
b	KROKVEJ - NOSNÍK STJ 45x400, PO 625 mm	45/400, DL 3200	7	KROKVE OSAZENY A KOVENY NA DŘEVĚNOU POZIČNOU POMOCÍ PŘÍLOŽEK 45/100 mm V MĚSTĚ ULOŽEN KROKVE OBOUTRANÉ ZESÍLENY OSB PŘÍLOŽKAMI TL 25 mm. KOTVENÍ - VÍZ. STATIKA	
c	KROKVEJ - KVH HRANOL 100/160 mm	100/160, DL 3100	9	KOTVENÍ NA DŘEVĚNÉ VAZNIČE PŘES BOVA UHELNÍKY	
d	POZIČNICE C24 180/150 mm, ŠIKMO SŘEZNUTÁ	180/150, DL 11 360	2	KOTVENO DO KVH ZTULUJÍCÍHO TRÁMU	
e	POZIČNICE C24 180/120 mm, ŠIKMO SŘEZNUTÁ	180/120, DL 3690	1	KOTVENO DO KVH ZTULUJÍCÍHO TRÁMU	
f	VÝCHOVLOVÁ NAZVCE OSB HRANOL 180x460 mm	160/460, DL 11 360	1	OSAZENO NA SLOUPKY VE ŠTĚTOVÝCH STÍBŮCH A NA OCEL. SLOUP KOCEL. SLOUPKY KOTVENA PŘES OCELOVÉ DESKY VÍZ. STATIKA	
g	VAZNIČE - KVH HRANOL 100/160 mm	100/160, DL 7630	1	OSAZENO A KOTVENO NA DŘEV. SLOUPKY	
h	VAZNIČE - KVH HRANOL 100/200 mm	100/160, DL 7630	1	OSAZENO A KOTVENO NA DŘEV. SLOUPKY	
i	ZTULUJÍCÍ DŘEVĚNÝ NOSNÍK STJ 45x400	45/400, DL 580	39	KOTVENO DO HLAVNÍ KROKVE	
j	SLOUPEK C24 - KVH HRANOL 100/100 mm	100/100, DL 2625	3	OSAZENO A KOTVENO DO ZÁKLADOVÉHO ROSTU TERASY	
k	SLOUPEK C24 - KVH HRANOL 100/100 mm	100/100, DL 2975	3	OSAZENO A KOTVENO DO ZÁKLADOVÉHO ROSTU TERASY	
l	OCELOVÝ SLOUP TR 150/10 mm	TR 150/10, DL 5630	1	V 1. NP SLOUP OBLOŽEN SDK PROTIPADÁNÍM OBKLADEM S ODOLNOSTÍ 45MM. OSAZENO NA OCEL. KOTVENÍ DESKY A CHEM. KOTVENO DO ZÁKLADOVÉ PATKY - VÍZ. STATIKA (OVĚŘENO 1. ZÁKLADOVÝM NÁSTEBEM - 2. V PRŮCHV. NÁTĚR	
m	SLOUPEK - NOSNÍK STJ 45x160, PO 625 mm	45/160	454 BM	SLOUPKY OSAZENY A KOVENY NA DVOUČLÍ ZÁKLADOVÝCH PRAHŮ	
n	SLOUPEK - NOSNÍK STJ 60x160, PO 625 mm	60/160	30 BM	SLOUPKY OSAZENY A KOVENY NA DVOUČLÍ ZÁKLADOVÝCH PRAHŮ	
o	ZTULUJÍCÍ KVH HRANOL 60/160 mm	160/60	45 BM	OSAZENO A KOTVENO NA STJ SLOUPKY	
p	ZTULUJÍCÍ KVH HRANOL 60/160 mm	160/60	46 BM	OSAZENO A KOTVENO NA STJ SLOUPKY	
q	ZTULUJÍCÍ KVH HRANOL 160/200 mm	160/200	23 BM	OSAZENO A KOTVENO NA STJ SLOUPKY	
r	PŘEKLAD KVH HRANOL 160/200 mm	160/200	27 BM	OSAZENO A KOTVENO NA STJ SLOUPKY	
s	PARAPET KVH HRANOL 160/160 mm	160/160, DL 2240	2	OSAZENO A KOTVENO NA STJ SLOUPKY	
t	ZÁKLADOVÝ PŘÁH LVL DESKA 160/45 mm	2 x 180/45	53 BM	OSAZENO NA VÝROBNÍMOCÍ MALTU A KOTVENO DO PODKLADNÍHO BETONU	
u	PARAPET KVH HRANOL 2x160/80 mm	2 x 160/80, DL 1130	2	OSAZENO A KOTVENO NA STJ SLOUPKY	
v	STROPNÍ KVH TRÁM 100/200 mm	100/200	27 BM	OSAZENO A KOTVENO NA KVH ZTULUJÍCÍ HRANOL	
w	PŘÍČKA KVH HRANOL 60/160 mm	60/160	38 BM	OSAZENO A KOTVENO NA DVOUČLÍ KVH HRANOLŮ	
x	PŘÍČKA KVH HRANOL 60/100 mm	60/100	70 BM	OSAZENO A KOTVENO NA DVOUČLÍ KVH HRANOLŮ	
y	PŘÍČKA KVH HRANOL 60/40 mm	60/40	30 BM	OSAZENO A KOTVENO NA DVOUČLÍ KVH HRANOLŮ	

JEDNÁ SE O ČISTÉ DĚLKY PRVKŮ NUTNO PŘÍPOČÍTAT MNOŽSTVÍ NA PROŘEZY



POZNÁMKA

- ROZMĚRY A VÝŠKY NÚTOU PŘESPOČÍT (JEDNOLICNÝ ZISŤOVACÍ NA MÍSTĚ)
- VÝŠKY NÚTOU KORDINOVAT V POŘADKĚ BEZPEČNOSTNÍHO STAVĚNÍ, PROJEKTEM STATIKY A PROJEKTY PROSEDI ZIT VYTÁPĚNÍ, EL
- PLOCHU PROSTŘEDÍ NÚTOU KORDINOVAT A SPOLUČENÍ JEJÍ
- POČÍSKANÍ OPAKOVANÉ NÚTOU INSTALOVAT OPAKOVANÉ MŮŽOU SE ŠTÍTKY PROTI HROMU
- HŘEBEN PŘEVODEN JAKO OZÉVATĚVACÍ
- SPOLU DŘEVĚNÝCH NÚTOU ŘEŠÍ DLE DOPORUČENÍ DOKUMENTACE DODAVATELE
- VÝŠKY NÚTOU PŘEDVÝPOČÍT VÝŠKY DOKUMENTACE
- VÝROBNÍ DOKUMENTACI NÚTOU ODSOUHLASIT S GP
- VESKÉSE PROSTUPY V ŠTĚRNINÁCH NÚTOU PROVADÍ PŘES SYSTÉMOVÉ PŘECHODY
- ŠTĚRNINÁ BŮVĚN SYSTÉMEM SHNÝVOVÝ ZACHYTÁVÁNÍ JEJÍ TECHNOLOGICKÝCH PODKLADŮ DODAVATELE
- ZISKAT KRYTINY
- NA KROV MŮŽE BŮT POUŽIT DŘEVŮ ZKROV BŮŽNĚ JAKO HROMADNÝ HŘEBEN NEBO HROMADNÝ KROV BŮŽNĚ IMPROVOVAN
- HROMADNÝ IMPROVOVANÝ SYSTÉM SHNÝVOVÝ ZACHYTÁVÁNÍ JEJÍ TECHNOLOGICKÝCH PODKLADŮ DODAVATELE
- DĚLAT I KONSTRUKCI NÚTOU ŘEŠÍ DLEŠNÍKOU DOKUMENTACI

dč0060 = 171.820 m n. m. dle BpV Souřadný systém: JTSK Výškový systém: BpV		<h1 style="text-align: center;">MAAUS</h1> <p style="text-align: center;">m. architektonické a urbanistické studio</p>	
GENERÁLNÍ PROJEKTANT: MAAUS s.r.o. Gorkého 5111, 602 00 Brno IČO 09813111		STAVEBNÍK: Město Hodonín Masarykovo nám. 53/1, 695 35, Hodonín IČ 002849891	
ZODPOVĚDNÝ PROJEKTANT: Ing. arch. Miroslava Zadržalová Ph.D. Císlo autorizace: 04884		KRESLIL: Ing. Roman Koplík +420 725 128 181 rkoplik@centrum.cz	
VEDOUcí PROJEKTU: Ing. arch. Martin Jelinek +420 604 453 602 mjelinek@maaus.cz		MÍSTO STAVBY: Dětské městečko 695 01, Hodonín - Bažantnice katastrální území Hodonín	
NÁZEV ZAKÁZKY: OBNOVA DĚTSKÉHO MĚSTEČKA V HODONÍNĚ			
ETAPURNÍ PROJEKTOVÉ DOKUMENTACE: Dokumentace pro provádění stavby		DATUM: 09/2023	
OBRÁZEK: 01-0020 Soupis		ČÍSLO PROJEKTU: 23_009	
ČASŤ: D.1.1 Architektonické stavební řešení		MĚRÍTKO: 1 : 50	
DOKUMENT - VÝKRES: KROV A KONSTRUKCE		PÁRŤ: D.106	